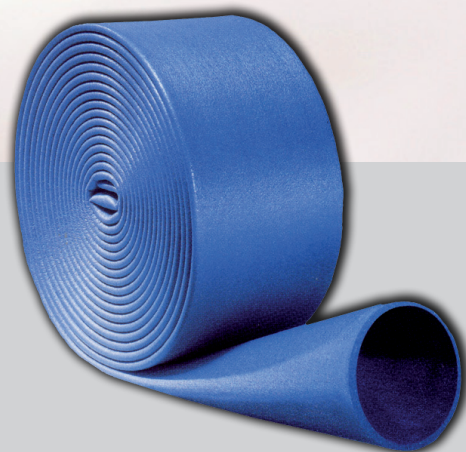




Sonik

L'Antirumore

SONIK E' IL PRODOTTO IDEALE
PER L'ISOLAMENTO ACUSTICO
DELLE CONDOTTE DI SCARICO
INSONORIZZATE E NORMALI
CONFORME AL DECRETO LEGGE 5/12/97



Descrizione prodotto

Il rumore è un elemento negativo del vivere quotidiano che insidia e molesta la quiete della nostra casa, il nostro riposo e, più in generale, riduce il nostro benessere, soprattutto nei momenti di relax.

Isofom, forte della sua esperienza nell'area degli isolanti, presenta un nuovo sistema di isolamento acustico per tubazioni di scarico: **SONIK**

A tutela della collettività sono state emanate recentemente precise norme da rispettare in fase di costruzione dei fabbricati. In particolare, per quanto riguarda il rumore delle condotte di scarico dell'edilizia, il **Decreto 5.12.1997** della Presidenza del Consiglio dei Ministri stabilisce che esso **non possa superare la soglia di 35 dB (A)**, rilevato nell'ambiente adiacente.

Un'adeguata progettazione nell'ubicazione degli scarichi e soprattutto l'impiego di materiali specifici sono essenziali alla concreta riduzione del rumore derivante dall'uso delle condotte, inoltre la costruzione di una protezione in muratura, pure se di consistente spessore intorno agli scarichi, non è sufficiente ad assorbire adeguatamente e da sola il rumore prodotto durante il passaggio delle acque di scarico.

Per assicurarne il contenimento al livello dei decibel prescritti, è indispensabile isolare le tubazioni con un materiale fonoassorbente adeguato.

SONIK l'antirumore è il prodotto ideale, pratico e conveniente, composto da una guaina isolante in polietilene espanso a cellule chiuse dello spessore di 5 e 10 mm che, avvolgendo esternamente gli scarichi, riduce il livello di rumorosità molto al di sotto dei 35 dB (A) richiesti dalla legge.

Prove pratiche di isolamento con **SONIK l'antirumore**, eseguite di recente, hanno documentato la sua reale efficacia riduttiva.

N.B.: SONIK l'antirumore è idoneo per qualsiasi tubazione di scarico.

UTILIZZARE IL NASTRO SONIK PER FASCIARE I PEZZI SPECIALI.

Sonik Guaina



Spessore 5 mm

Diametri SONIK 40 - 50 - 63 - 75 - 80 - 90 - 100 - 110 - 125 - 160

Spessore 10 mm

Diametri SONIK 80 - 90 - 100 - 110 - 125 - 160

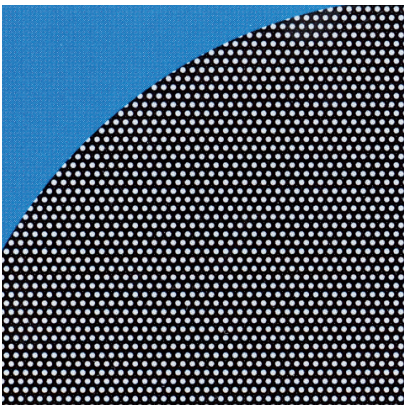
Sonik Nastro adesivo

Nastro adesivizzato coprigiunto.
Il nastro adesivo viene fornito
dello stesso materiale con cui è
prodotto **SONIK**.

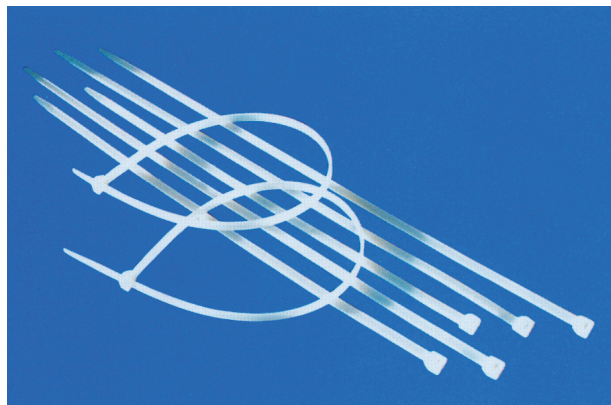


Perchè usare Sonik?

- Massimo risultato di isolamento acustico con minimo costo
- Requisiti tecnici di altissimo livello certificati da enti primari
- Estrema facilità di installazione
- Protezione dello scarico nel tempo dalle dilatazioni strutturali



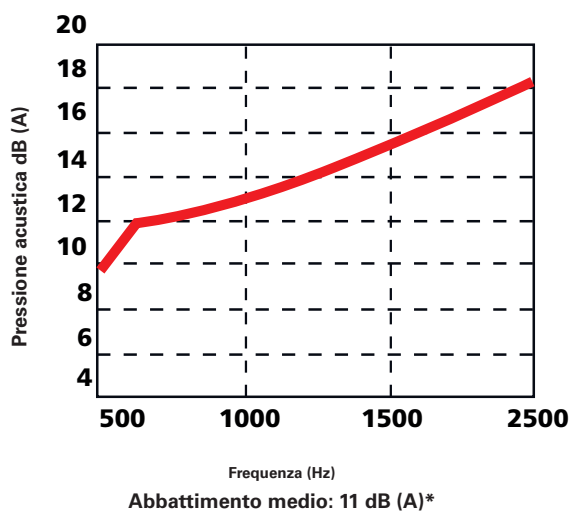
La sua composizione a celle chiuse
permette di eliminare totalmente la
formazione di condensa.



Fascette.

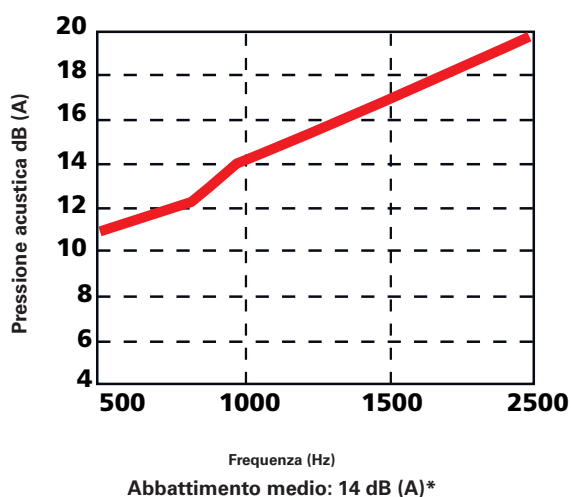
Risultati delle prove effettuate dall'ente certificatore sul materiale fonoassorbente SONIK 5 e 10 mm

Abbattimento Acustico SONIK 5 mm



A	70 dB (A) sorgente sonora dello scarico	meno
B	11 dB (A) attenuazione di Sonik	meno
C	32 dB (A) attenuazione del muro	uguale
	27 dB (A) livello rilevato in ambiente	
	8 dB (A) al di sotto del livello massimo stabilito dalla Legge.	

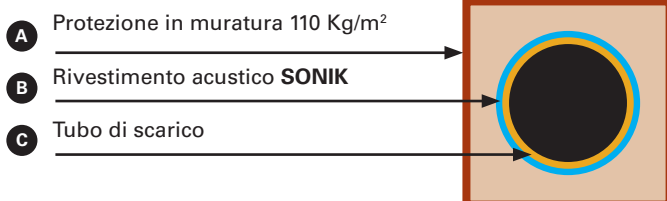
Abbattimento Acustico SONIK 10 mm



A	70 dB (A) sorgente sonora dello scarico	meno
B	14 dB (A) attenuazione di Sonik	meno
C	32 dB (A) attenuazione del muro	uguale
	24 dB (A) livello rilevato in ambiente	
	11 dB (A) al di sotto del livello massimo stabilito dalla Legge.	

*Abbattimento calcolato facendo media aritmetica degli abbattimenti acustici tra 500 e 2000 Hz

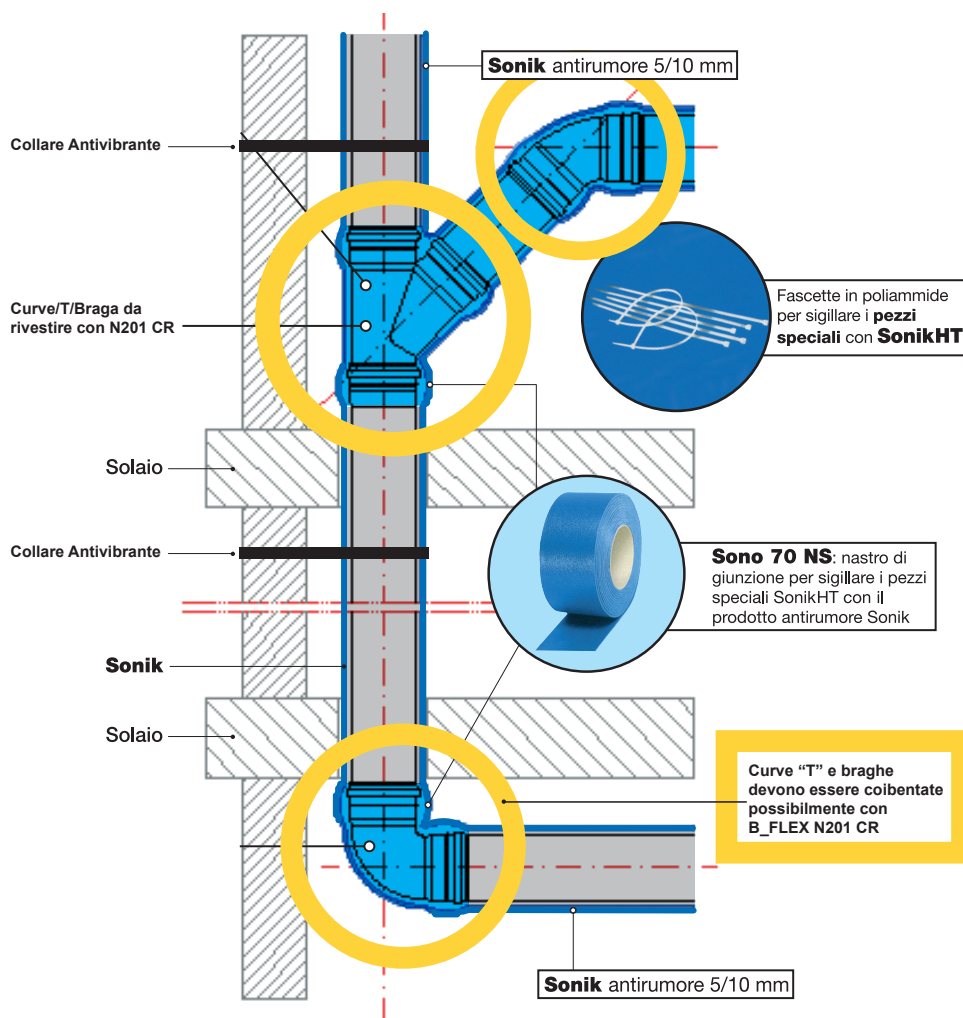
Ambienti abitati



Voce di capitolato

Al fine di rispettare il limite di rumorosità indicato nel D.P.C.M. 5/12/1997 in 35 dB (A) lo scarico sarà rivestito con una guaina antivibrazione in polietilene estruso a cellule chiuse tipo Sonik dello spessore di 5 mm o di 10 mm se si vuole ottenere un risultato superiore. Il sistema delle tubazioni di scarico così isolate sarà contenuto in cavedi circondati da pareti in muratura di 110 Kg/m².

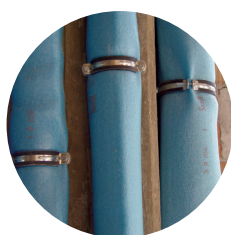
L'eventuale fissaggio tra loro di vari tubi di scarico, protetti dalla guaina suddetta, sarà fasciato con nastro autoadesivo tipo SONIK 70 NS.



Esempi di **Sonik** montati in cantiere



Esempio di un cavedio dove all'interno vi è uno scarico coibentato con Sonik.

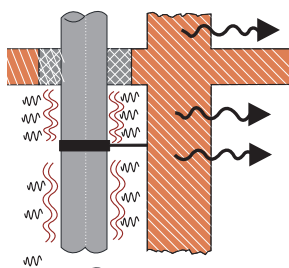


Esempio di un manicotto/collare antivibrante inserito su Sonik, adeguatamente avvitato, in modo tale da non rovinare il materiale sottostante

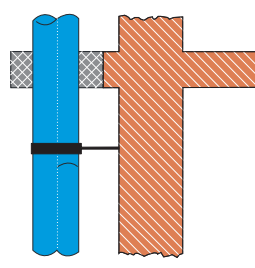


Esempio di Sonik su solaio poi il tutto verrà affogato dall'alleggerito. N.B. in questo caso non è necessario usare SonikHT in quanto garantiamo la continuità dell'isolamento nelle curve con Sonik.

A) Senza **Sonik** e collare antivibrante



A) Con **Sonik** e collare antivibrante

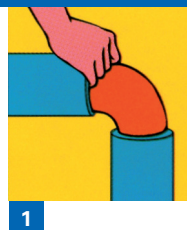


Manuale d'uso Sonik

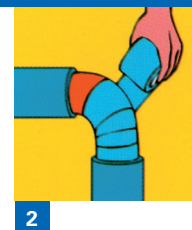
Tubazioni raccordate a 90°

1 I tratti di tubazione rettilinee vanno rivestiti con la guaina **SONIK** prima della loro installazione.

2 Le curve di raccordo vanno fasciate con il nastro adesivizzato SONO 70 NS con una parziale ma adeguata sovrapposizione, avendo l'avvertenza di assicurare la continuità dell'isolamento, sormontando i terminali dei due tratti dritti della tubazione.



1

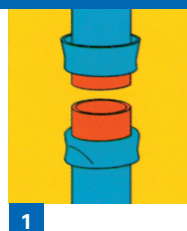


2

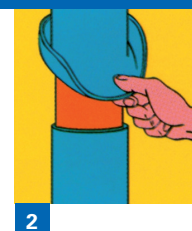
Protezione della saldatura nei raccordi rettilinei

1 Prima di eseguire il raccordo tra due tubi già protetti con **SONIK**, risvoltare entrambe le guaine per allontanarle dal calore emesso durante la saldatura, evitando di danneggiarla.

2 Attendere pochi istanti, verificare il raffreddamento della tubazione; quindi rigirare i due lembi della guaina avendo cura di sovrapporli.



1

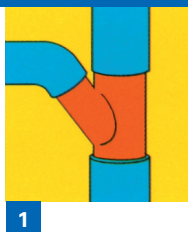


2

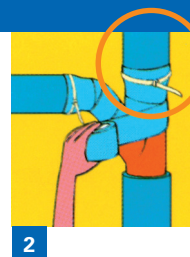
Innesto di braghe

1 Proteggere i tratti della tubazione da raccordare con guaina **SONIK** fino all'innesto della braga.

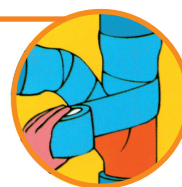
2 Isolare la braga fasciandola con due passaggi di nastro adesivizzante SONO 70 NS, avendo cura di eseguire un adeguato sormonto. Per il bloccaggio del nastro utilizzare l'apposita fascetta in poliammide.



1

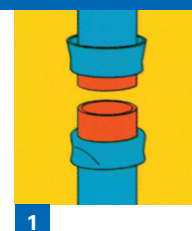


2



Isolamento su tubi di scarico già installati

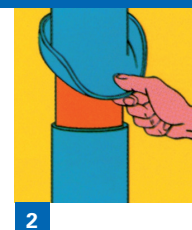
Si utilizzerà la guaina **SONIK** scegliendola nella misura poco superiore al diametro delle tubazioni da rivestire. Tagliare due strisce longitudinali larghe come metà circonferenza. Rivestire a tratti la tubazione, con l'avvertenza di sormontare i lembi. Fissare la guaina fasciandola con il nastro adesivizzante SONO 70 NS.



1

Giunto di dilatazione

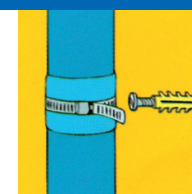
Il fissaggio dei due lembi con il nastro SONO 70 NS dovrà essere eseguito in corrispondenza del sormonto per tutta la circonferenza: il suo isolamento con **SONIK** impedirà l'ingresso di polvere o elementi estranei che potrebbero pregiudicare il funzionamento dello scarico.



2

Applicazione del collare

La fascetta di fissaggio dei tubi va installata sopra la guaina **SONIK**. È opportuno applicare preventivamente una fasciatura di nastro adesivizzante SONO 70 NS per impedire il propagarsi di eventuali vibrazioni.

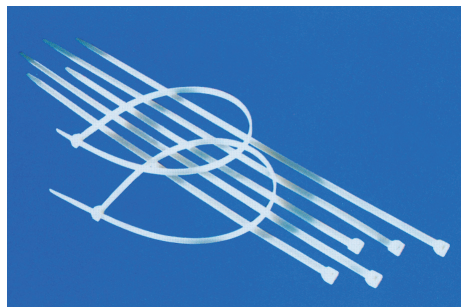




Unione tra i due isolanti acustici SONIK, fondamentale per il giusto isolamento, il nastro SONIK fissato con due fascette.



Nastro adesivizzato coprigiunto.
Il nastro adesivo viene fornito
dello stesso materiale con cui è
prodotto **SONIK**.



Fascette.

Sonik

L'Antirumore

Voci di capitolato

Al fine di rispettare il limite di rumorosità indicato nel D.P.C.M. 5/12/1997 in 35 dB (A), lo scarico sarà rivestito con una guaina antivibrazione in polietilene estruso a cellule chiuse tipo **SONIK** dello spessore di 5 mm, o 10 mm se si vuole ottenere un risultato

superiore. Il sistema delle tubazioni di scarico così isolate sarà contenuto in cavei circondati da pareti in muratura di 110 kg/m².

L'eventuale fissaggio tra loro di vari tubi di scarico, protetti dalla guaina suddetta, sarà fasciato con nastro autoadesivo tipo **SONO7ONS**.

Spessore 5 mm

GUAINA

Codice	Tubi in PE PP e PVC Ø est. mm	Codice SONIK/TB	Rotoli per cartone n°	Lunghezza rotoli m	MTL Cartone
SONIK 40	40	40	10	15	150
SONIK 50	50	50	9	15	135
SONIK 63	63	63	8	15	120
SONIK 75	75	75	6	15	90
SONIK 80	80	80	6	15	90
SONIK 90	90	90	6	15	90
SONIK 100	100	100	5	15	75
SONIK 110	110	110	5	15	75
SONIK 125	125	125	4	15	60
SONIK 160	160	160	12	15	60

Spessore 10 mm

GUAINA

Codice	Tubi in PE PP e PVC Ø est. mm	Codice SONIK/TB	Rotoli per cartone n°	Lunghezza rotoli m	MTL Cartone
SONIK 1080	80	80	5	15	75
SONIK 1090	90	90	5	15	75
SONIK 10100	100	100	5	15	75
SONIK 10110	110	110	5	15	75
SONIK 10125	125	125	4	15	60
SONIK 10160	160	160	4	15	60

MASTRO
ADESIVIZZATO

Codice	Larghezza mm	Spessore mm	Lunghezza rotolo m	Rotoli per cartone n°	Metri per cartone m
SONO 70 NS	70	5	5	24	120

FASCETTE
IN POLIAMMIDE

Codice	Colore	Larghezza mm	Lunghezza mm	Fascette per confez. n°	Confezione per cartone n°
SONO 45 FS	Naturale	7,5	450	100	1
SONO 75 FS	Naturale	7,5	750	100	1

N.B. Gli spessori reali si intendono variabili secondo le normali tolleranze di fabbricazione (comprese tra ± 1 mm).

La lunghezza standard dei rotoli è di m 15(± 2%).

N.B.: DISPONIBILE ANCHE IN CARTONI NEUTRI
il diametro 160 non ha forma tubolare come gli altri diametri ma viene ricavato da bobina adesiva poi tagliata a sviluppo
Su richiesta possiamo produrre con lo stesso procedimento qualsiasi diametro.

IL PRESENTE LISTINO PUÒ ESSERE VARIATO SENZA PREAVVISO / THIS PRICE LIST MAY BE CHANGED WITHOUT NOTICE - N.B.: Condizioni generali di vendita consultabili dal sito www.isoform.it

Imballo sp. 5 mm 1050 x 500 x 500 = 0,27 m³
Imballo sp. 10 mm 1050 x 620 x 620 = 0,40 m³