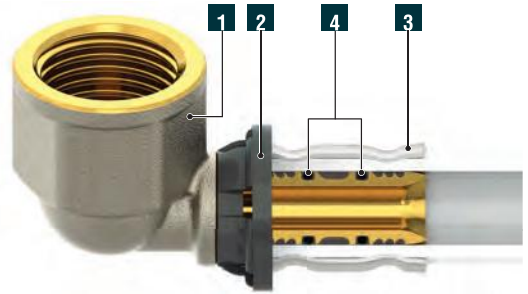


FIVPRESS LBP

Leak Before Pressed

RACCORDI A PRESSARE PLURI-PROFILE

pluri  profile



kiwa 



Vedere pagina introduttiva Sistema Fivpress (pagina 11) per i dettagli

Denominazione	Pz.	Materiale
1 Corpo in ottone (nichelatura solo su superfici non a contatto con fluidi trasportati) Attacco Femmina e Maschio filettature UNI EN 10226 (UNI EN ISO 7/1) (DIN 2999)	1	UNI EN 12165 CW617N - DW UNI EN 12164 CW617N - DW
2 Ghiera portabussola	1	Polyamide
3 Bussola	1	AISI 304 stainless steel
4 Doppio O-Ring	2	EPDM peroxide 70 SH
5 Matrici (pinze)	1	Steel

IT CARATTERISTICHE TECNICHE E COSTRUTTIVE

I raccordi FIVPress LBP permettono una rapida e sicura giunzione del tubo - raccordo, ottenibile attraverso la pressatura della bussola in acciaio, con la specifica attrezzatura. Lo speciale profilo del raccordo e l'utilizzo del doppio O-Ring garantiscono una perfetta e duratura tenuta idraulica e meccanica.

I raccordi FIVPress LBP sono stati sviluppati per garantire una perdita d'acqua in caso di mancata pressatura e per essere utilizzato indifferentemente con 5 profili di pressatura diversi (TH, B, U, H, F).

La funzione LBP (Leak Before Pressed) permette all'installatore di individuare durante la prova di tenuta impianto, eventuali raccordi non pressati, evitando possibili danni.

IDONEITÀ POTABILE

I raccordi a pressare del sistema FIVPress LBP sono conformi al Decreto del Ministero della Salute n.174 del 06/04/2004.

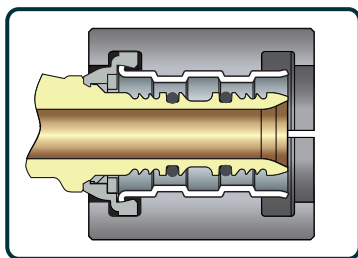
PARTICOLARI COSTRUTTIVI

La bussola in acciaio inox è montata sul raccordo per mezzo della ghiera in Poliammide con finestrelle. Questa assolve i seguenti compiti:

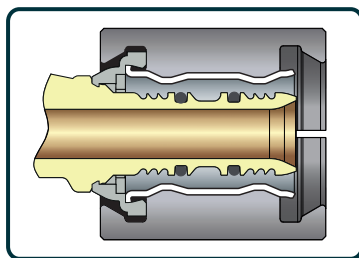
- consente una verifica del corretto posizionamento del tubo con il raccordo (grazie alle finestrelle);
- guida correttamente le pinze attorno alla bussola;
- isola l'alluminio del tubo rispetto all'ottone del raccordo, evitando fenomeni di corrosione per differenza di potenziale elettrico.

PROFILO DI PRESSATURA RACCORDI FIVPress LBP

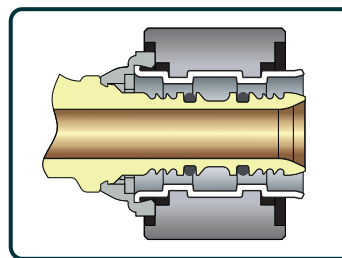
TH - KSP 11



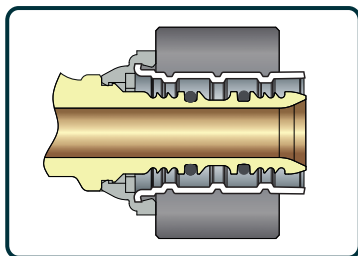
B - KSP 1



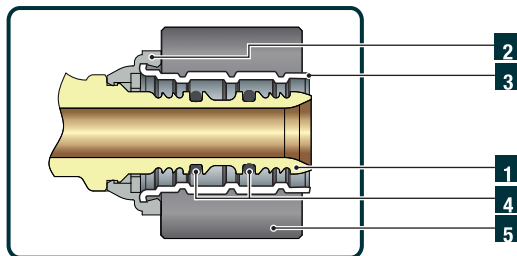
F - KSP 2



U - KSP 5



H - KSP 7



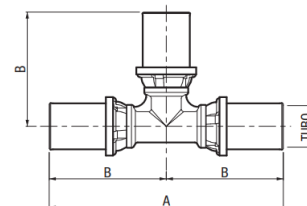
Profilo e dimensioni delle pinze utilizzabili con Raccordi FIVPress LBP

	16	20	26	32
TH	✓	✓	✓	✓
B	✓	✓	✓	✓
F	✓	✓	✓	✓
U	✓	✓	✓	✓
H	✓	✓	✓	✓

GP 2601
RACCORDI LBP



Raccordo a T intermedio, nichelato.



CODICE	Misura	Tubo	A mm	B mm	Conf. pz/sc	Master pz/sc
7429S852	16 x 16 x 16	16x2	83,3	41,7	5/40	160
7429S854	20 x 20 x 20	20x2	87,3	43,7	5/30	120
7429S856	26 x 26 x 26	26x3	102,3	51,2	5/20	80
7429S857	32 x 32 x 32	32x3	108,3	54,2	5/15	60