

350.B100

EAN: 8016931000387

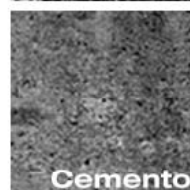
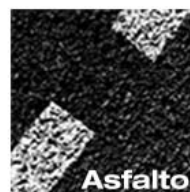


Supporto a piastra girevole, serie leggera, zincato; ruota in gomma nera con flange in acciaio zincato a freddo. Supporto zincato a freddo con uno spessore medio del rivestimento tra 5 e 8 micron. Movimento piastra su doppia corona di sfere in acciaio grado D.

Dati Tecnici

<i>Diametro</i>	100 mm
<i>Fascia</i>	30 mm
<i>Piastra</i>	105 x 85 mm
<i>Interasse</i>	80 x 60 mm
<i>Fori piastra</i>	9
<i>Altezza</i>	128 mm
<i>Disassamento</i>	39 mm
<i>Luce</i>	42 mm
<i>Portata</i>	90 kg
<i>Shore</i>	A 85
<i>Temperatura</i>	-20 / 60 ° C
<i>Rotazione</i>	Boccola

Superfici



Note