

Geniale

cordless cut

Cod. 42800



Taglierina manuale ad archetto con tecnologia CORDLESS

Grazie alla sua GENIALE alimentazione a batteria ricaricabile, ci consente di spostarci con grande velocità e semplicità in tutto il cantiere senza preoccuparsi di portarsi a presso fastidiose e spesso introvabili prolunghe. La batteria al Litio ci garantisce un utilizzo prolungato con la seconda opzionale ci consentirà di lavorare senza sosta.

LE SUE DIMENSIONI DI TAGLIO IMPORTANTI, LO FARANNO DIVENTARE LO STRUMENTO PIÙ UTILIZZATO.

- Adatto per piccoli e grandi lavori.
- Spessore di taglio 34 cm
- Profondità di taglio 52 cm



Kit 2 fili a caldo
RICAMBIO
Cod. 42801 - CF/PZ 1

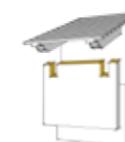
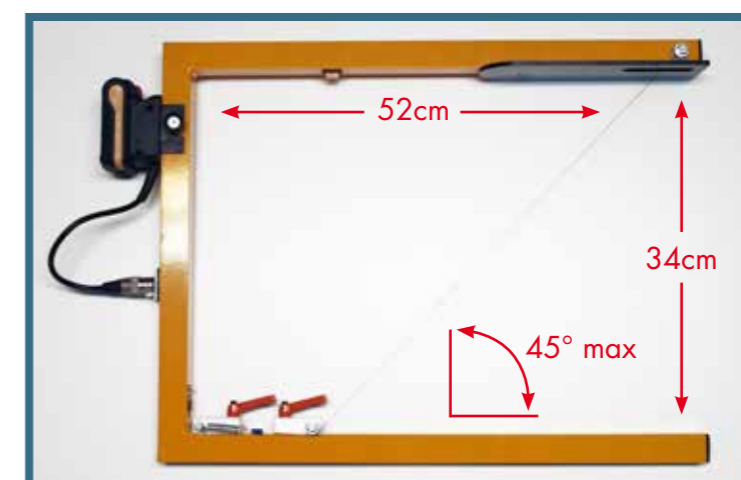


Video montaggio e taglio



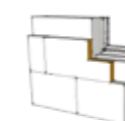
Caratteristiche

1. Tecnologia Cordless con batteria al litio da 14,4 VDC
2. Dimensioni di taglio importanti
3. Base d'appoggio per garantire il controllo del taglio
5. Scala graduata per l'inclinazione taglio da 0° a 45°
6. Carica batteria rapido



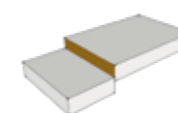
Taglio di precisione a U

speciale taglio graduato ad inserto per affogare (es.: travetti del tetto)



Taglio di precisione a L

speciale taglio per asportare una porzione di pannello quando si deve riquadrare (es.: finestra)



Taglio a tutta lunghezza



Taglio ad asporto



Batteria al litio
RICAMBIO
Cod. 42802 - CF/PZ 1

BATTERY CHARGER
Input: 100-240VAC 50-60Hz 50W
Output: 16.8VDC 1700mA
Polarity: ⊖ ⊕

