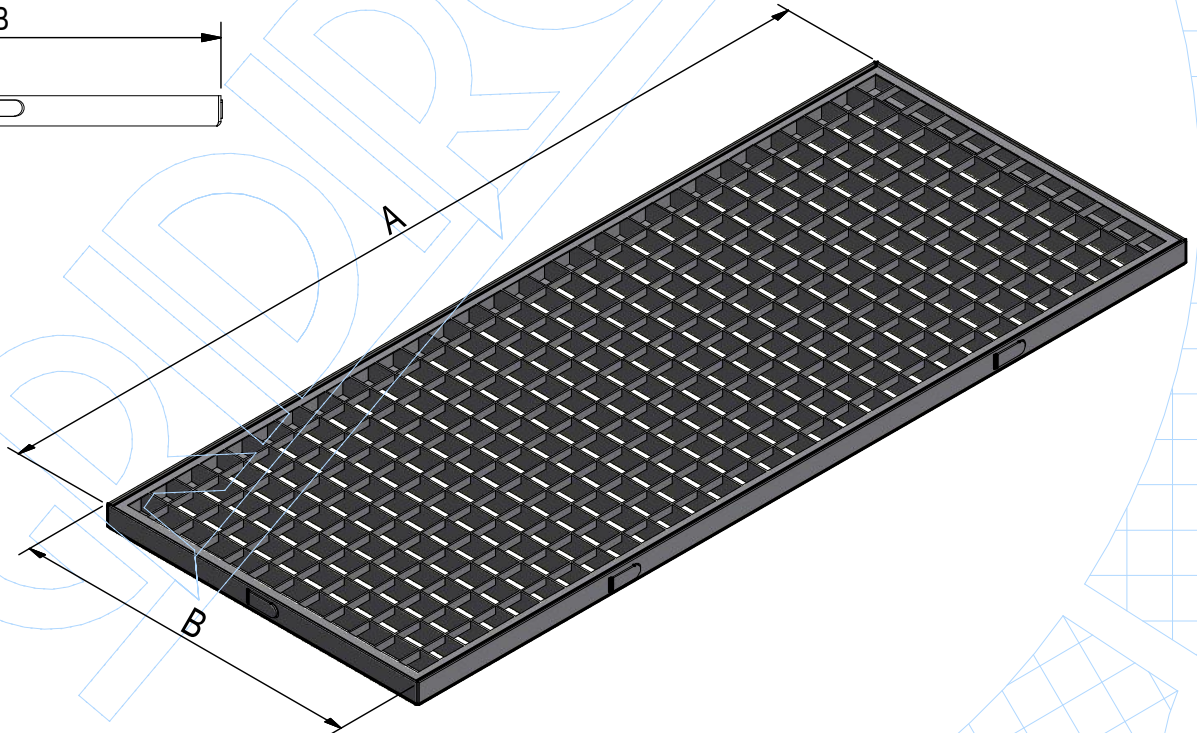
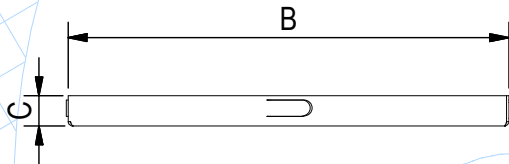


# SCHEDA PRODOTTO



CODICE ASSEMBLATO	5307
	GRIGLIA tipo STANDARD in pressato 25x2 33x33, zincata a caldo, completa di telaio in profilo a "L" spessore 20/10.
----- GRIGLIA -----	4701GP
TIPOLOGIA	Pressato
MATERIALE	S235JR - EN 10025:2005
PROTEZIONE	Zincatura a caldo - UNI 1461
CLASSE PORTATA	Classe C250
NORMATIVA	UNI EN 1433:2008
PIATTO PORTANTE	Piatto liscio H 25 mm x S 2 mm
COLLEGAMENTO	Piatto 10x2 mm
MAGLIA	33 mm x 33 mm
----- TELAIO -----	4701T
TIPOLOGIA	Profilo "L" 30x20x2
MATERIALE	S235JR - EN 10025:2005
PROTEZIONE	Zincatura a caldo - UNI 1461



A	B	C	D
LUNGHEZZA mm	LARGHEZZA mm	ALTEZZA mm	PESO Kg
1000	210	30	5,52