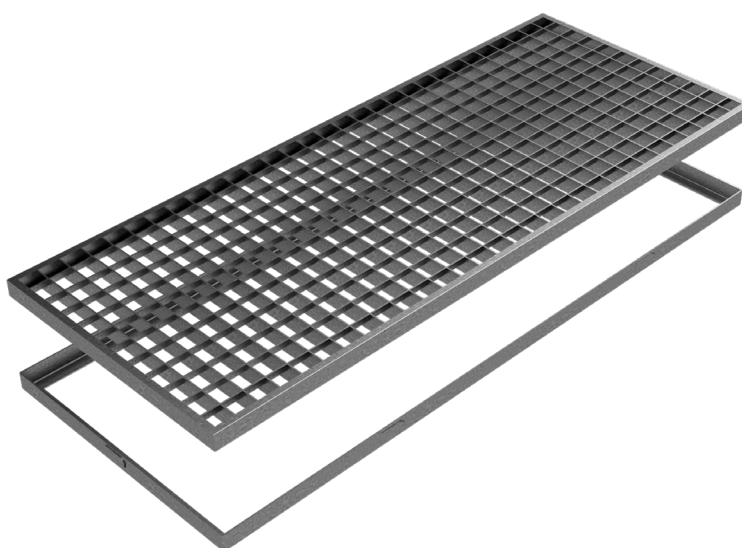
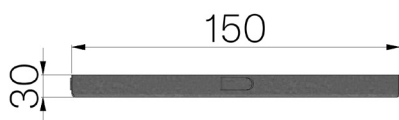


SCHEDA PRODOTTO



CODICE ASSEMBLATO	5306
DESCRIZIONE	Griglia STANDARD in pressato tipo 25x2-10x2 33x33, zincata a caldo, completa di telaio in profilo ad L 30x20x2, portata vettura.
LINEA PRODOTTO	Griglie Standard in Pressato
NORMA	EN 1090-1:2009 + A1:2011
CLASSE PORTATA	CL. 2 - Vettura - UNI 11002-1:2009
USO PREVISTO	Grigliato ad uso strutturale in acciaio al carbonio ove sia previsto transito di veicoli e/o pedoni.
DURABILITÀ	Superficie Zincata in accordo alla norma EN ISO 1461. Durabilità della zincatura in accordo alla norma EN ISO 14713.



Dimensioni articolo mm	Misure luce mm	Peso Kg Cad.
150 x 1000 x H 30	110 x 960	4,81